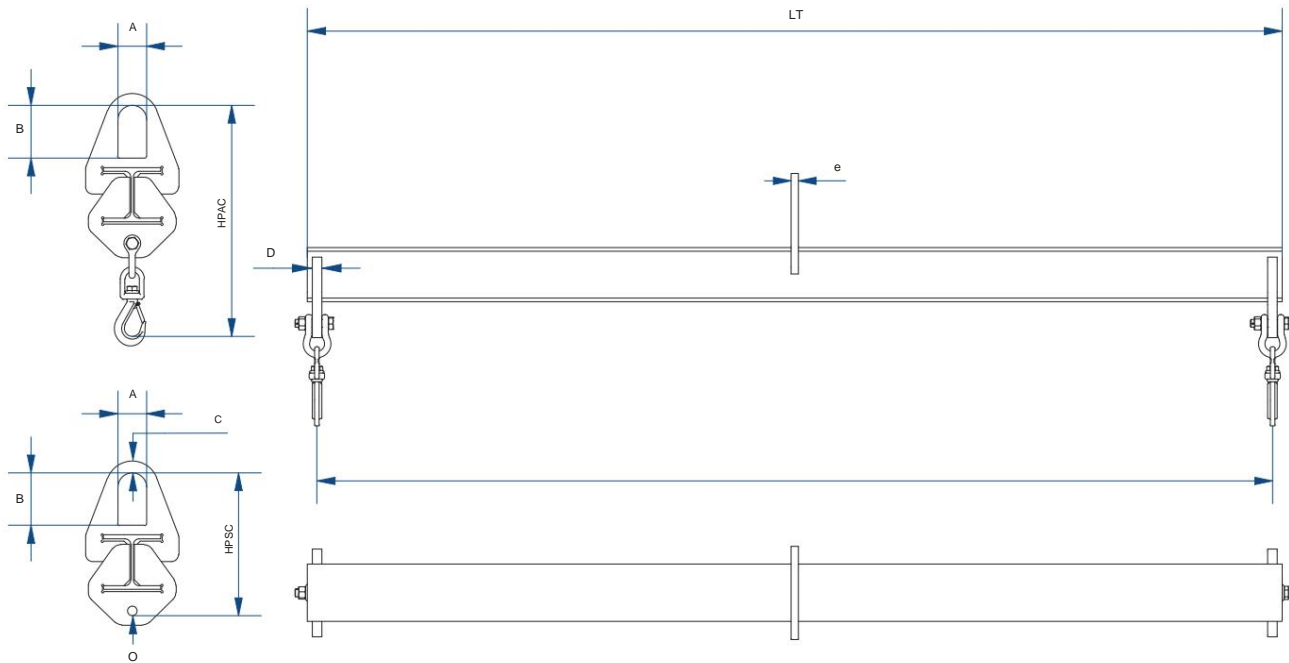


WIRTSCHAFTLICH
Spreizbalken



FESTE ECO-HUBTRAVERSEN



LT	Gesamtlänge	Gesamtlänge
HPAC	Hauteur perdue avec crochets	Kopffreiheit mit Haken
HPSC	Hauteur perdue sans crochet	Kopffreiheit ohne Haken

BESCHREIBUNG

- Palonnier fest Typ ECO.

Schutz: Grenallage SA 2,5 + Peinture Poudre Polyester 60 Mikron C2. • Finish gelb RAL

1028. • Sicherheitskoeffizient =

2.

- Aucune soudure portante.

Herstellungsnorm NF EN 13155-2.

- Gruppe = FEM5. • $\bar{\gamma}$

= 5°50'.

- Levesse-Geschwindigkeit = 16 m/min max.

Buch mit Nutzungs- und Geschäftshinweisen und CE-Konformitätszertifikat.

- Für höhere Kapazitäten wenden Sie sich bitte an uns.

OPTIONEN •

Ausgestattet mit 2 gehäkeltten Tourmants-Articles mit Sécurité-Linguets. • Häkeln Sie die Häkelnadeln durch abnehmbare Aufhänger.

BESCHREIBUNG

- Fester Spreizbalken.

Schutz: Schleifen SA 2,5 + Polyester-Pulverlackierung 60 Mikron C2. • Lackierung Gelb

RAL 1028. • Sicherheitsfaktor:

2 • Keine

Strukturschweißnähte.

- Hergestellt gemäß der Norm NF EN 13155-2. • Gruppe = FEM5.

• $\bar{\gamma}$ = 5°50'.

- Maximale Hubgeschwindigkeit = 16 m/min.

Lieferung mit Benutzer- und Wartungshandbuch und EG-Konformitätszertifikat. • Für höhere

Kapazitäten kontaktieren Sie uns.

OPTIONEN

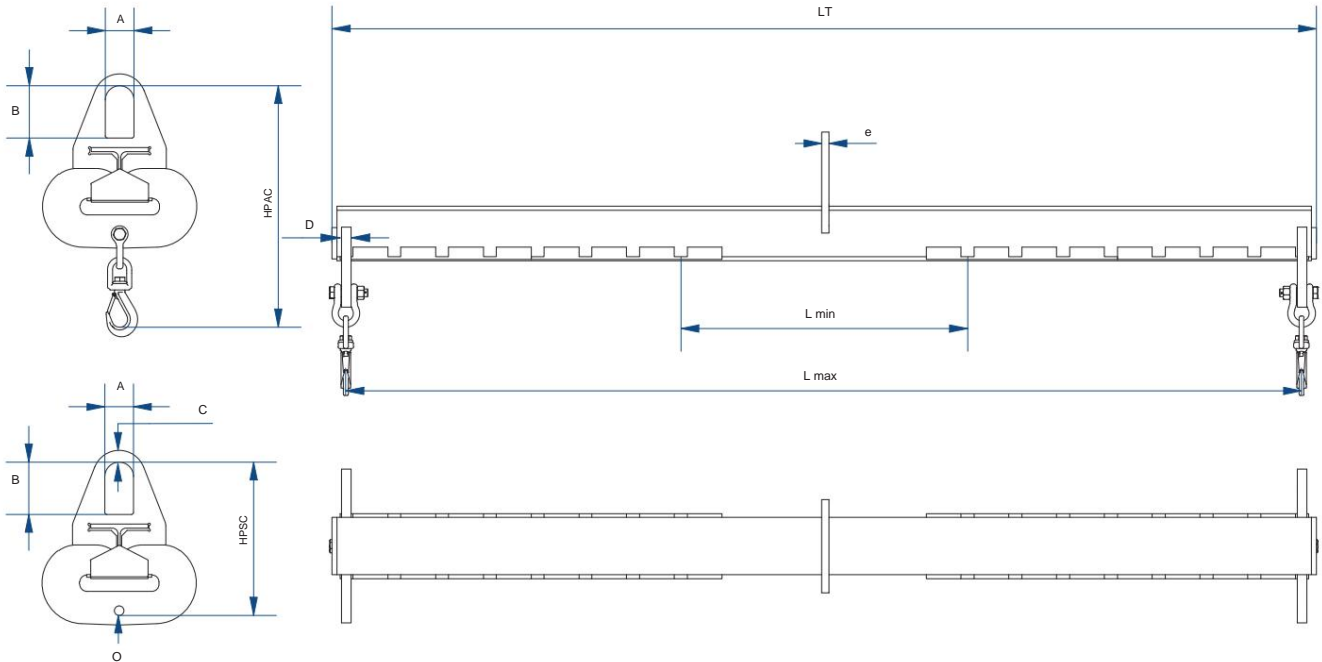
- Ausgestattet mit 2 gelenkigen, drehbaren Haken mit geschmiedeten Sicherheitsriegeln.

- Einstellung der Haken durch verschiebbare Aufhänger.

FESTE ECO-HUBTRAVERSEN

CMU	Länge zwischen Häkelarbeiten (L)	Gesamtlänge (LT)	Schneider suspendiert (D)	Schneider anse e)	Verlorene Haut mit Haken (HPAC)	Hauter perdue sans crochet (HPSC)	ABC			O Perçage	Gewicht
	Länge zwischen den Haken (L)		Dicke Aufhänger (D)	Dicke handhaben e)						Stehhöhe mit Haken (HPAC)	
kg	mm	mm	mm	mm	mm	mm	mm	mm	mm	mm	Kg
1 000	1 000	1040	20	15	484	299	60	110	25	18	30
	2 000	2040	20	15	484	299	60	110	25	18	50
	3 000	3040	20	15	484	299	60	110	25	18	70
	4 000	4040	20	15	484	299	60	110	25	18	90
	5 000	5040	20	15	532	347	60	110	25	18	164
	6 000	6040	20	15	532	347	60	110	25	18	194
2 000	1 000	1040	20	15	484	299	60	110	25	18	30
	2 000	2040	20	15	484	299	60	110	25	18	50
	3 000	3040	20	15	532	347	60	110	25	18	103
	4 000	4040	20	15	532	347	60	110	25	18	134
	5.000	5040	20	15	580	185	60	110	25	18	228
	6.000	6040	20	15	580	185	60	110	25	18	270
3 200	1.000	1040	20	20	548	339	80	140	40	18	32
	2.000	2040	20	20	596	387	80	140	40	18	75
	3.000	3045	20	20	644	435	80	140	40	18	147
	4.000	4040	20	20	644	435	80	140	40	18	189
	5.000	5040	20	20	644	435	80	140	40	18	231
	6.000	6040	20	20	654	445	80	140	40	18	324
4 000	1.000	1045	25	20	563	339	80	140	40	20	34
	2.000	2045	25	20	611	390	80	140	40	20	78
	3.000	3045	25	20	679	458	80	140	40	20	151
	4.000	4045	25	20	679	458	80	140	40	20	228
	5 000	5045	25	20	679	458	80	140	40	20	279
	6 000	6045	25	20	714	493	80	140	40	20	395
5 000	1 000	1045	25	25	696	430	100	180	50	20	54
	2 000	2045	25	25	764	498	100	180	50	20	115
	3 000	3045	25	25	764	498	100	180	50	20	157
	4 000	4045	25	25	764	498	100	180	50	20	228
	5 000	5045	25	25	799	533	100	180	50	20	340
	6 000	6045	25	25	819	553	100	180	50	20	450
6 300	1 000	1050	30	25	710	430	100	180	50	24	56
	2 000	2050	30	25	778	498	100	180	50	24	119
	3 000	3050	30	25	798	518	100	180	50	24	190
	4 000	4050	30	25	818	538	100	180	50	24	286
	5 000	5050	30	25	838	558	100	180	50	24	387
	6.000	6050	30	25	858	578	100	180	50	24	509
8.000	1.000	1050	30	35	824	518	100	180	50	24	95
	2.000	2050	30	35	824	518	100	180	50	24	145
	3.000	3050	30	35	844	538	100	180	50	24	232
	4.000	4050	30	35	864	558	100	180	50	24	326
	5.000	5050	30	35	884	578	100	180	50	24	440
	6.000	6050	30	35	904	598	100	180	50	24	594
10 000	1.000	1055	35	35	843	531	100	180	50	26	101
	2.000	2055	35	35	863	551	100	180	50	26	179
	3.000	3055	35	35	883	571	100	180	50	26	267
	4.000	4055	35	35	903	591	100	180	50	26	372
	5.000	5055	35	35	923	611	100	180	50	26	514
	6.000	6055	35	35	963	651	100	180	50	26	701

VERSTELLBARE ECO-HEBEBALKEN



LT	Gesamtlänge	Gesamtlänge
HPAC	Hauteur perdue avec crochets	Kopffreiheit mit Haken
HPSC	Hauteur perdue sans crochet	Kopffreiheit ohne Haken
P	Pas = 100 mm	Teilung = 100mm
HP	Hauteur perdue	Stehhöhe
L min	Länge der Mini-Entre-Häkelarbeit	Min. Länge zwischen den Haken
L max	Maxi-Länge zwischen Häkeln	Max. Länge zwischen den Haken

BESCHREIBUNG

- Palonnier réglable Typ ECO.
- Keine Verzögerungen bei der Verwendung mit synthetischen Sprachen, Kabeln...
- Schutz: Grenaille SA 2,5 + Peinture Poudre Polyester 60 Mikron C2.
- Gelbe RAL-Lackierung 1028.
- Sicherheitskoeffizient = 2.
- Keine Schweißnähte erforderlich.
- Herstellungsnorm NF EN 13155-2.
- Gruppe = FEM5.
- $\dot{\gamma} = 5^{\circ}50'$.
- Mindestabstand = 100 mm.
- Levesse-Geschwindigkeit = 16 m/min max.
- Buch mit Nutzungs- und Geschäftshinweisen und CE-Konformitätszertifikat.
- Für höhere Kapazitäten wenden Sie sich bitte an uns.

OPTIONEN

- Ausgestattet mit 2 gehäkelteten Turnierartikeln und Sicherheitsnägeln.
- Häkeln Sie die Häkelnadeln durch abnehmbare Aufhänger.

BESCHREIBUNG

- Verstellbarer Spreizbalken.
- Reißfeste Öse zur Verwendung mit Kunststoffschlingen, Kabeln usw.
- Schutz: Schleifen SA 2,5 + Polyester-Pulverlackierung 60 Mikron C2.
- Lackierung Gelb RAL 1028.
- Sicherheitsfaktor: 2.
- Keine Strukturschweißnähte.
- Hergestellt gemäß der Norm NF EN 13155-2.
- Gruppe = FEM5.
- $\dot{\gamma} = 5^{\circ}50'$.
- Abstand = 100 mm.
- Maximale Hubgeschwindigkeit = 16 m/min.
- Lieferung mit Benutzer- und Wartungshandbuch und EG-Konformitätszertifikat.
- Für höhere Kapazitäten kontaktieren Sie uns.

OPTIONEN

- Ausgestattet mit 2 gelenkigen, drehbaren Haken mit geschmiedeten Sicherheitsriegeln.
- Einstellung der Haken bei beweglichen Aufhängern.

VERSTELLBARE ECO-HEBEBALKEN

CMU	Maxi-Länge zwischen Häkeln (L)	Länge Mini Zwischenhäkeln (Lmin)	Schneider suspendiert (D)	Schneider anse (e)	Länge Gesamt (LT)	Pas (P)	Verlorene Haut mit Häkeln (HPAC)	Hauteur perdue sans crochet (HPSC)	ABC			O Perçage	Gewicht
	Länge max. zwischen den Haken (L)	Länge min. zwischen den Haken (Lmin)	Dicke Auhänger (D)	Dicke handhaben (e)	Gesamtlänge (LT)	Schritt (P)	Stehhöhe mit Haken (HPAC)	Stehhöhe ohne Haken (HPSC)				O Bohren	
kg	mm	mm	mm	mm	mm	mm	mm	mm	mm	mm	mm	mm	Kg
1 000	1 000	500	20	15	1 060	50	506	321	60	110	25	20	38
	2 000	1 000	20	15	2 060	100	506	321	60	110	25	20	61
	3 000	1 000	20	15	3 060	100	506	321	60	110	25	20	83
	4 000	2 000	20	15	4 060	100	506	321	60	110	25	20	102
	5 000	3 000	20	15	5 060	100	553	368	60	110	25	20	182
	6 000	4 000	20	15	6 060	100	553	368	60	110	25	20	211
2 000	1 000	500	20	15	1 060	50	530	321	60	110	25	20	39
	2 000	1 000	20	15	2 060	100	530	321	60	110	25	20	62
	3 000	1 000	20	15	3 060	100	577	368	60	110	25	20	121
	4 000	2 000	20	15	4 060	100	577	368	60	110	25	20	151
	5 000	3 000	20	15	5 060	100	624	415	60	110	25	20	246
	6 000	4 000	20	15	6 060	100	624	415	60	110	25	20	288
3 200	1.000	500	20	20	1 060	50	630	361	80	140	40	20	41
	2.000	1.000	20	20	2 060	100	677	408	80	140	40	20	91
	3.000	1.000	20	20	3 065	100	724	455	80	140	40	20	164
	4.000	2.000	20	20	4 060	100	724	455	80	140	40	20	206
	5.000	3.000	20	20	5 060	100	724	455	80	140	40	20	249
	6.000	4.000	20	20	6 060	100	733	464	80	140	40	20	359
4 000	1.000	500	25	20	1 065	50	673	367	80	140	40	20	47
	2.000	1.000	25	20	2 065	100	720	414	80	140	40	24	96
	3.000	1.000	25	20	3 065	100	784	478	80	140	40	24	174
	4.000	2.000	25	20	4 065	100	783	477	80	140	40	24	249
	5 000	3 000	25	20	5 065	100	783	477	80	140	40	24	300
	6 000	4 000	25	20	6 065	100	817	511	80	140	40	24	411
5 000	1 000	500	25	25	1 065	50	760	454	100	180	50	24	68
	2 000	1 000	25	25	2 065	100	824	518	100	180	50	24	136
	3 000	1 000	25	25	3 065	100	824	518	100	180	50	24	180
	4 000	2 000	25	25	4 065	100	823	517	100	180	50	24	255
	5 000	3 000	25	25	5 065	100	857	551	100	180	50	24	356
	6 000	4 000	25	25	6 065	100	877	571	100	180	50	24	472
6 300	1 000	500	30	25	1 070	50	760	454	100	180	50	24	72
	2 000	1 000	30	25	2 070	100	824	518	100	180	50	24	142
	3 000	1 000	30	25	3 070	100	843	537	100	180	50	26	218
	4 000	2 000	30	25	4 070	100	862	556	100	180	50	26	313
	5 000	3 000	30	25	5 070	100	882	576	100	180	50	26	413
	6.000	4 000	30	25	6 070	100	901	595	100	180	50	26	534
8.000	1.000	500	30	35	1 070	50	892	537	100	180	50	26	119
	2.000	1 000	30	35	2 070	100	892	537	100	180	50	26	172
	3.000	1 000	30	35	3 070	100	911	556	100	180	50	26	260
	4.000	2 000	30	35	4 070	100	931	576	100	180	50	26	355
	5.000	3 000	30	35	5 070	100	917	595	100	180	50	26	465
	6.000	4 000	30	35	6 070	100	969	614	100	180	50	26	612
10 000	1.000	500	35	35	1 075	50	916	550	100	180	50	30	130
	2.000	1 000	35	35	2 075	100	935	569	100	180	50	30	209
	3.000	1 000	35	35	3 075	100	949	584	100	180	50	30	298
	4.000	2 000	35	35	4 075	100	974	609	100	180	50	30	404
	5.000	3 000	35	35	5 075	100	993	627	100	180	50	30	539
	6.000	4 000	35	35	6 075	100	1 030	665	100	180	50	30	731

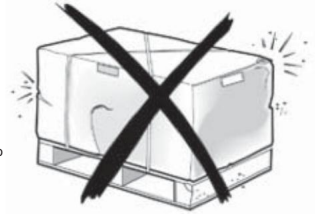
1. GARANTIE	4
2. EMPFANG UND LAGERUNG	4
3. INSTALLATION UND VERWENDUNG	4
4. OBLIGATORISCHE KONTROLLEN	6
5. WARNUNG	6
6. NOMENKLATUR	7

1. GARANTIE

- Die normale Garantie umfasst einen Zeitraum von 1 Jahr. Dieser Zeitraum kann je nach Gerätetyp bzw. Betriebsklasse in Betriebsstunden umgerechnet werden.
- Sie beginnt mit dem Tag der Lieferung und endet mit dem früheren der beiden folgenden Zeitpunkte: 1 Jahr oder Nutzungsdauer.

2. EMPFANG UND LAGERUNG

- Überprüfen Sie bei Ankunft des Produkts die Verpackung visuell, um sicherzustellen, dass sie in gutem Zustand ist. Im Falle einer Anomalie Nehmen Sie die üblichen Reservierungen vor.
- Überprüfen Sie, ob das Produkt Ihrer Bestellung entspricht. •
Das verpackte Produkt sollte an einem geschützten, trockenen Ort gelagert werden. •
Das Produkt muss mit geeigneten Werkzeugen ausgepackt werden, ohne das Produkt. Die Verpackung muss entsorgt werden.
- Nach dem Auspacken sollte der Streuer an einem trockenen, geschützten Ort gelagert werden, um jegliches Risiko einer Beschädigung des Produkts zu vermeiden.



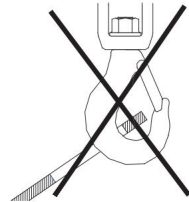
3. INSTALLATION UND VERWENDUNG

- Der Spreader ist ein Gerät, das aus einem oder mehreren Balken besteht, die mit Befestigungspunkten ausgestattet sind, um die Handhabung von Lasten, die an mehreren Punkten gehalten werden müssen.
- Die Spreizstange muss an einem Haken mit wirksamer Sicherung befestigt sein. Die Halteöse muss vollständig eingerastet sein im Haken.

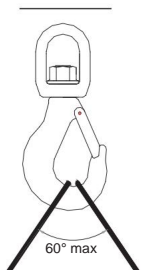
RICHTIG



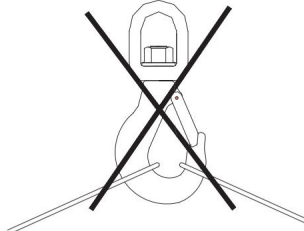
SCHLECHT



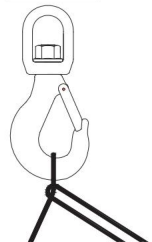
- Wenn der Haken zum Greifen der Aufhängung zu groß für die Aufhängungsöse ist, muss ein geeigneter Zwischenhaken verwendet werden. Es kann ein anderes Befestigungselement verwendet werden. Prüfen Sie in diesem Fall, ob es für die Last plus das Gewicht der Aufhängung geeignet ist.
- Bei der Berechnung der zu hebenden Gesamtlast ist das Eigengewicht des Hebebalkens (angegeben auf der Typenschild), um die Tragfähigkeit des für die Handhabung der Baugruppe vorgesehenen Hebezeugs nicht zu überschreiten.
- Überprüfen Sie vor dem Laden auch, ob die Leinen stabil sind.
- Das Anschlagen am Boden muss unter folgenden Bedingungen erfolgen: **RICHTIG**



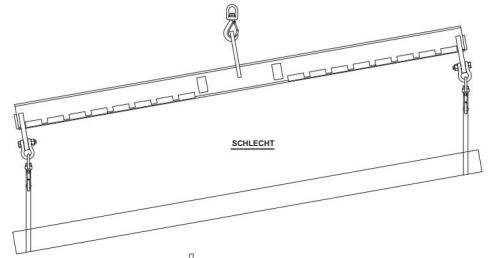
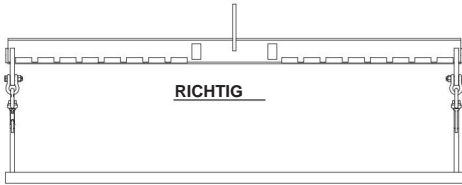
SCHLECHT



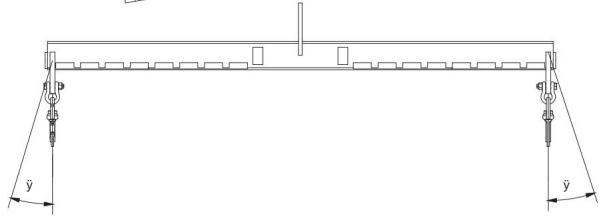
RICHTIG



- Bei Gebrauch sollte die Aufhängung nahezu horizontal sein. Bei Kippen den Hebevorgang abbrechen und die Last, um die richtige Einstellung der Hakenpunkte zu finden.



- Prüfen, dass der Anschlagwinkel unten einen Winkel von $\dot{\gamma} = 6^\circ$ nicht überschreitet

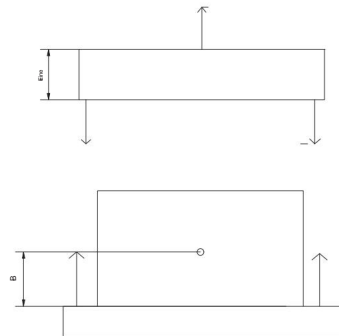
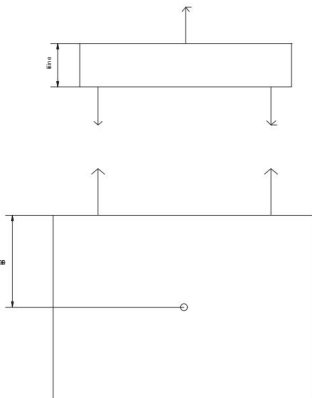


Der Benutzer sollte bestimmte Methoden zur Sicherung der Last kennen und einhalten, um sicherzustellen, dass die Spreader-Last-Baugruppe beim Anheben stabil ist:

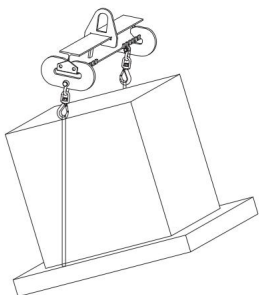
Bei einer Aufhängung einer Last mit einer positiven Stabilitätshöhe sind die Aufhängung und die Last immer stabil, unabhängig von den Werten **A** und **B** POSITIV.

Zweitens gilt dies für den Fall, dass eine Spreizstange mit positiver Stabilitätshöhe eine Last mit negativer Stabilitätshöhe trägt (der Hakenpunkt befindet sich unterhalb des Schwerpunkts). Die Spreizstangen-Last-Einheit ist dann stabil, wenn die Stabilitätshöhe der Spreizstange größer ist als die Stabilitätshöhe der Last.

S



Wenn $A > B$ j STABIL Wenn $A < B$ j INSTABIL



SENKUNG

4. OBLIGATORISCHE KONTROLLEN

- Führen Sie bei der Inbetriebnahme des Streuers eine Prüfung durch eine qualifizierte Stelle gemäß der Verordnung vom 1. März durch 2004.
- Führen Sie regelmäßige Kontrollen gemäß der Verordnung vom 1. März 2004 durch.
- Es muss eine gründliche Inspektion durchgeführt werden, um alle durch Stöße, Risse, Verformungen oder Korrosion verursachten Mängel festzustellen. Diese Prüfung muss mindestens zweimal jährlich durchgeführt werden.

Vor jedem Gebrauch:

- Führen Sie eine Sichtprüfung durch und prüfen Sie, ob das Gerät ordnungsgemäß funktioniert.
- Achten Sie auf die korrekte Anzeige der maximalen Belastung.
- Überprüfen Sie das Aussehen und die Funktion der Sicherheitsriegel.
- Stellen Sie sicher, dass alle Komponenten der Aufhängung vorhanden sind.
- Jedes defekte Teil muss sofort außer Betrieb genommen werden.
- Die Aufnahmen der Umlaufgreifer leicht einölen.

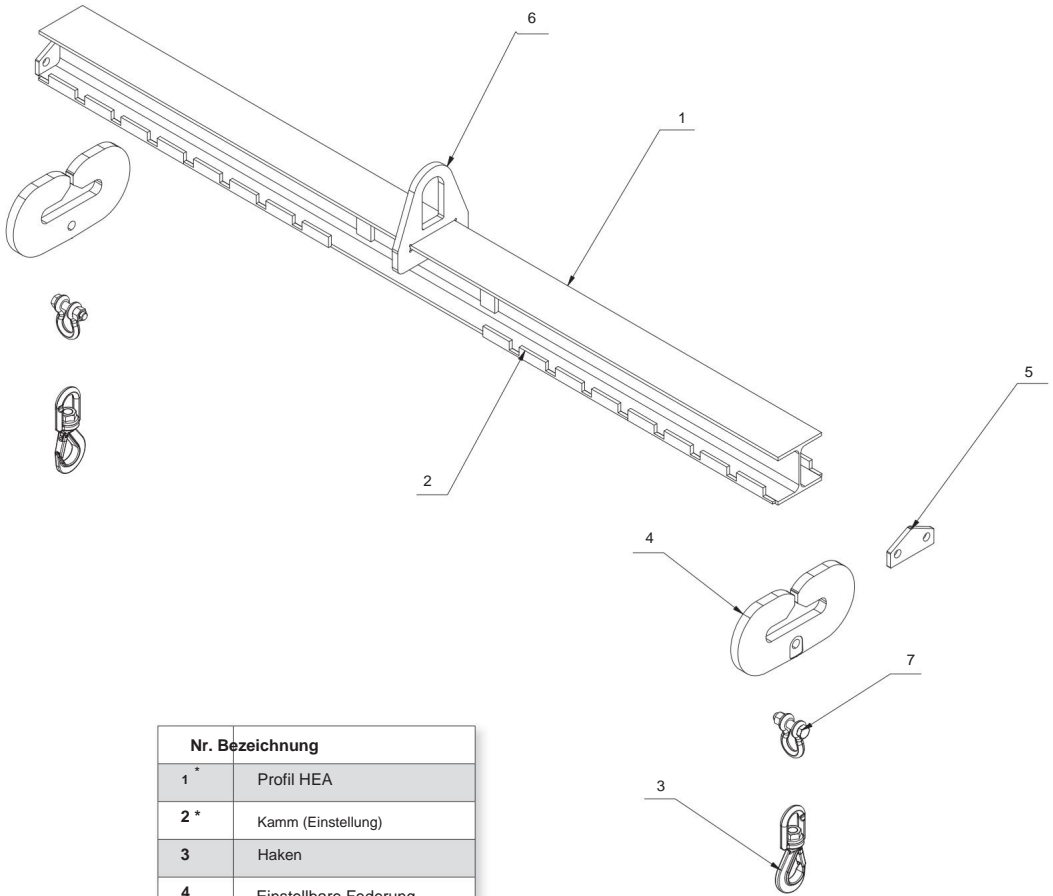
5. WARNUNG

- Während der Anwendung muss ein EPI getragen werden.



- Es muss eine Sichtprüfung der Schweißnähte, Befestigungselemente oder Aufhängungsteile durchgeführt werden.
- Überprüfen Sie den Zustand von Zubehör wie Schlingen, Haken, Schäkeln und deren Kompatibilität mit dem Spreizer.
- Betriebstemperatur: - 20 ° bis + 90 °
- Nehmen Sie keine Änderungen am Produkt vor, da dies zu Schäden führen kann. • Verbinden Sie keine anderen Materialien als die empfohlenen.
- Verwenden Sie die Aufhängung ausschließlich für ihre Hauptfunktion.
- Überlastete Geräte müssen sofort außer Betrieb genommen werden.
- Überschreiten Sie nicht die auf der Spreizstange angegebene **MAXIMALE KAPAZITÄT (SWL)** .
- Verwenden Sie keine scharfen Gegenstände oder Gegenstände, die die Haken beschädigen könnten.
- Nicht unter Lasten stehen.
- Haken Sie keine Last unterhalb des Schwerpunkts ein.
- Der Umgang mit einer Aufhängung darf nicht gefährlich sein. Das Personal muss über die Risiken und Sicherheitsvorschriften informiert sein.

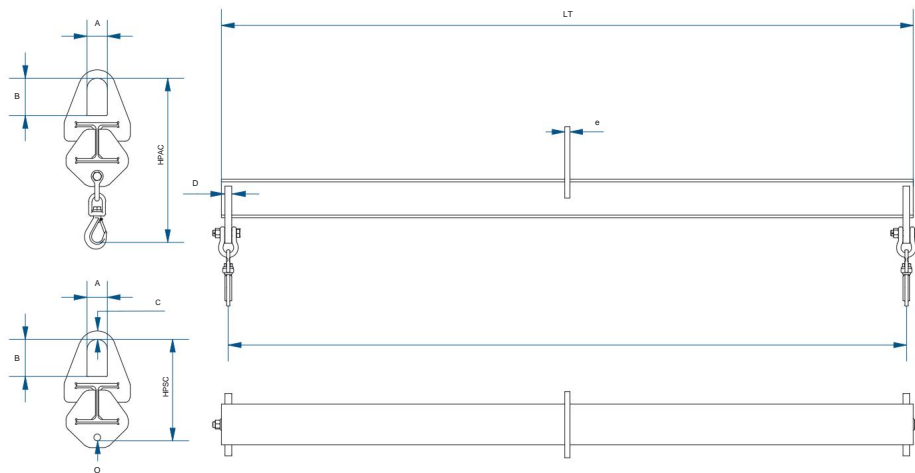
6. NOMENKLATUR



Nr.	Bezeichnung
1 *	Profil HEA
2 *	Kamm (Einstellung)
3	Haken
4	Einstellbare Federung
5 *	Anschlagplatte
6 *	Bucht
7	Manille

* Untrennbare Elemente.

Die technischen Daten entnehmen Sie bitte dem Datenblatt.



LT	Gesamtlänge	Gesamtlänge
HPAC	Hauteur perdue avec crochets	Kopffreiheit mit Haken
HPSC	Hauteur perdue sans crochet	Kopffreiheit ohne Haken

BESCHREIBUNG •

Palonnier fest Typ ECO. • Schutz:

Grenallage SA 2.5 • Peinture Poudre Polyester 60 Mikron C2. • Gelbe Lackierung RAL 1028. •

Sicherheitskoeffizient = 2. •

Weißer Außenfarbe. •

Herstellungsnorm NF EN 13155-2.

• Gruppe = FEMS. • = 5°/50'. • Levesse-Geschwindigkeit

= 16 m/min max. • Buch

mit Nutzungs-

und Geschäftshinweisen und CE-

Konformitätszertifikat.

• Für höhere Kapazitäten wenden Sie sich bitte an uns.

OPTIONEN •

Ausgestattet mit 2 gehärteten Tournants-Artes mit Sécurit-Linguets. • Häkeln Sie die

Häkelnadeln durch abnehmbare Aufhänger.

BESCHREIBUNG • Feste

Traverse. • Schutz: Schweißlack

SA 2.5 • Polyester-Pulverlackierung 60 Mikron C2. • Lackierung RAL 1028 Gelb. •

Sicherheitsfaktor: 2 • Keine

Strukturschweißnähte.

• Hergestellt gemäß Norm

NF EN 13155-2. • Gruppe = FEMS. • = 5°/50'. • Maximale

Hubgeschwindigkeit

= 16 m/min. •

Lieferung mit Bedienungs- und Wartungshandbuch

sowie EG-Konformitätszertifikat. • Für höhere Tragfähigkeiten kontaktieren Sie uns bitte.

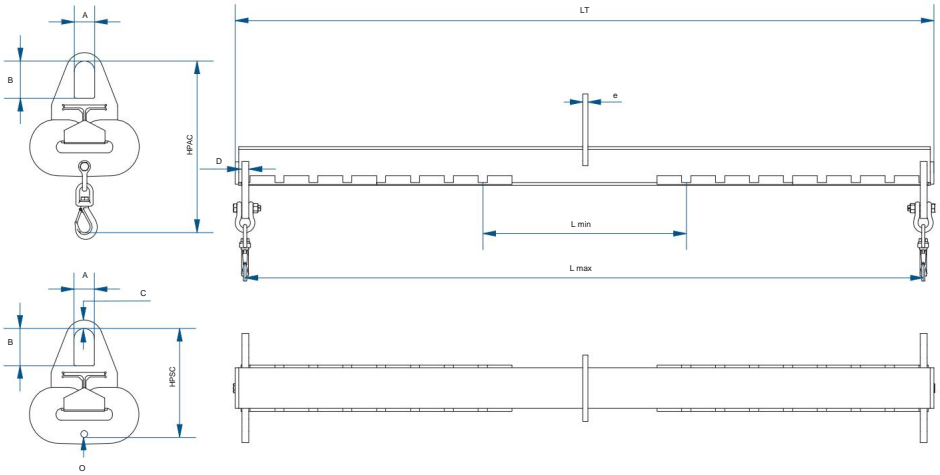
OPTIONEN •

Ausgestattet mit 2 gelenkigen, drehbaren Haken mit geschmiedeten Sicherheitsriegeln. •

Einstellung der Haken mit beweglichen Aufhängern.

CMU	Länge zwischen Hakenabstand (L)	Gesamtlänge (LT)	Schneider suspendiert (D)	Schneider anse e)	Verlorene Haut mit Haken (HPAC)	Hauter perdues sans crochet (HPSC)	ABC			O Perpage	Gewicht
	Max. Kapazität	Länge zwischen den Haken (L)	Gesamtlänge (LT)	Dicke Aufhänger (D)	Dicke Lastbänder e)	Stethöhe mit Haken (HPAC)				Stethöhe ohne Haken (HPSC)	
kg	mm	mm	mm	mm	mm	mm	mm	mm	mm	mm	Kg
1 000	1.000	1040	20	15	484	299	60	110	25	18	30
	2.000	2040	20	15	484	299	60	110	25	18	50
	3.000	3040	20	15	484	299	60	110	25	18	70
	4.000	4040	20	15	484	299	60	110	25	18	90
	5.000	5040	20	15	532	347	60	110	25	18	164
	6.000	6040	20	15	532	347	60	110	25	18	194
2 000	1.000	1040	20	15	484	299	60	110	25	18	30
	2.000	2040	20	15	484	299	60	110	25	18	50
	3.000	3040	20	15	532	347	60	110	25	18	103
	4.000	4040	20	15	532	347	60	110	25	18	134
	5.000	5040	20	15	580	185	60	110	25	18	228
	6.000	6040	20	15	580	185	60	110	25	18	270
3 200	1.000	1040	20	20	548	339	80	140	40	18	32
	2.000	2040	20	20	596	387	80	140	40	18	75
	3.000	3045	20	20	644	435	80	140	40	18	147
	4.000	4040	20	20	644	435	80	140	40	18	189
	5.000	5040	20	20	644	435	80	140	40	18	231
	6.000	6040	20	20	654	445	80	140	40	18	324
4 000	1.000	1045	25	20	563	339	80	140	40	20	34
	2.000	2045	25	20	611	390	80	140	40	20	78
	3.000	3045	25	20	679	458	80	140	40	20	151
	4.000	4045	25	20	679	458	80	140	40	20	228
	5.000	5045	25	20	679	458	80	140	40	20	279
	6.000	6045	25	20	714	493	80	140	40	20	395
5 000	1.000	1045	25	25	696	430	100	180	50	20	54
	2.000	2045	25	25	764	498	100	180	50	20	115
	3.000	3045	25	25	764	498	100	180	50	20	157
	4.000	4045	25	25	764	498	100	180	50	20	228
	5.000	5045	25	25	799	533	100	180	50	20	340
	6.000	6045	25	25	819	553	100	180	50	20	450
6 300	1.000	1050	30	25	710	430	100	180	50	24	56
	2.000	2050	30	25	778	498	100	180	50	24	119
	3.000	3050	30	25	798	518	100	180	50	24	190
	4.000	4050	30	25	818	538	100	180	50	24	286
	5.000	5050	30	25	838	558	100	180	50	24	387
	6.000	6050	30	25	858	578	100	180	50	24	509
8.000	1.000	1050	30	35	824	518	100	180	50	24	95
	2.000	2050	30	35	824	518	100	180	50	24	145
	3.000	3050	30	35	844	538	100	180	50	24	232
	4.000	4050	30	35	864	558	100	180	50	24	326
	5.000	5050	30	35	884	578	100	180	50	24	440
	6.000	6050	30	35	904	598	100	180	50	24	594
10 000	1.000	1055	35	35	843	531	100	180	50	26	101
	2.000	2055	35	35	863	551	100	180	50	26	179
	3.000	3055	35	35	883	571	100	180	50	26	267
	4.000	4055	35	35	903	591	100	180	50	26	372
	5.000	5055	35	35	923	611	100	180	50	26	514
	6.000	6055	35	35	963	651	100	180	50	26	701

VERSTELLBARE ECO-HEBEBALKEN



LT	Gesamtlänge	Gesamtlänge
HPAC	Hauteur perdue avec crochets	Kopffreiheit mit Haken
HPSC	Hauteur perdue sans crochet	Kopffreiheit ohne Haken
P	Pas = 100 mm	Teilung = 100mm
HP	Hauteur perdue	Stehhöhe
L min	Länge der Mini-Entre-Häkelerbeit	Min. Länge zwischen den Haken
L max	Maxi-Länge zwischen Häkeln	Max. Länge zwischen den Haken

BESCHREIBUNG

- Palonnier réglable Typ ECO.
- Schutzbeschichtung für die Verwendung mit synthetischen Fasern, Kabeln... • Schutz: Grenallage SA 2,5 + Peinture Poudre Polyester 60 Mikron C2 • Gelbe Lackierung RAL 1028. •
- Sicherheitskoeffizient = 2. • Weiße Außenfarbe.
- Herstellungsnorm NF EN 13155-2.
- Gruppe = FEM5. • = 5'50'. •
- Mindestabstand = 100 mm. •
- Levesse-Geschwindigkeit = 16 m/min
- max. • Buch mit Nutzungs- und Geschäftshinweisen und CE-Konformitätszertifikat.
- Für höhere Kapazitäten wenden Sie sich bitte an uns.

OPTIONS •

Ausgestattet mit 2 gehäkelten Tournants-Articles mit Sécurité-Linguets. • Häkeln Sie die Häkelnadeln durch abnehmbare Aufhänger.

BESCHREIBUNG •

- Verstellbarer Spreizbalken. •
- Reißfeste Öse zur Verwendung mit synthetischen Schlingen, Kabeln usw. • Schutz: Schleifen SA 2,5 + Polyester-Pulverlackierung 60 Mikron C2. • Oberfläche gelb RAL 1028.
- Sicherheitsfaktor: 2. • Keine strukturellen Schweißnähte.
- Hergestellt gemäß der Norm NF EN 13155-2. • Gruppe = FEM5. • = 5'50'. •
- Steigung = 100 mm. • Maximale
- Hubgeschwindigkeit = 16 m/min. • Lieferung mit Bedienungs- und Wartungshandbuch und EG-Konformitätszertifikat. • Für höhere Tragfähigkeiten kontaktieren Sie uns bitte.

OPTIONS •

Ausgestattet mit 2 gelenkigen, drehbaren Haken mit geschmiedeten Sicherheitsriegeln. • Einstellung der Haken mit beweglichen Aufhängern.

CMU	Maxi-Länge zwischen Haken (L)	Länge Mini Zwischenhaken (Lmin)	Schneider suspendiert (D)	Schneider anse e)	Länge Gesamt (LT)	Paz (P)	Verlorene Haut mit Haken (HPAC)	Hauteur perdue sans crochet (HPSC)	ABC			O Perçage	Gewicht
	Länge max. zwischen den Haken (L)	Länge min. zwischen den Haken (Lmin)	Dicke Aufhänger (D)	Dicke Lastbohle (e)	Gesamtlänge (LT)	Schritt (P)	Stehhöhe mit Haken (HPAC)	Stehhöhe ohne Haken (HPSC)				O Bohren	
kg	mm	mm	mm	mm	mm	mm	mm	mm	mm	mm	mm	mm	Kg
1 000	1.000	500	20	15	1 060	50	506	321	60	110	25	20	38
	2.000	1 000	20	15	2 060	100	506	321	60	110	25	20	61
	3.000	1 000	20	15	3 060	100	506	321	60	110	25	20	83
	4.000	2 000	20	15	4 060	100	506	321	60	110	25	20	102
	5.000	3 000	20	15	5 060	100	553	368	60	110	25	20	182
	6.000	4 000	20	15	6 060	100	553	368	60	110	25	20	211
2 000	1.000	500	20	15	1 060	50	530	321	60	110	25	20	39
	2.000	1 000	20	15	2 060	100	530	321	60	110	25	20	62
	3.000	1 000	20	15	3 060	100	577	368	60	110	25	20	121
	4.000	2 000	20	15	4 060	100	577	368	60	110	25	20	151
	5.000	3 000	20	15	5 060	100	624	415	60	110	25	20	246
	6.000	4 000	20	15	6 060	100	624	415	60	110	25	20	288
3 200	1.000	500	20	20	1 060	50	630	361	80	140	40	20	41
	2.000	1 000	20	20	2 060	100	677	408	80	140	40	20	91
	3.000	1 000	20	20	3 065	100	724	455	80	140	40	20	164
	4.000	2 000	20	20	4 060	100	724	455	80	140	40	20	206
	5.000	3 000	20	20	5 060	100	724	455	80	140	40	20	249
	6.000	4 000	20	20	6 060	100	733	464	80	140	40	20	359
4 000	1.000	500	25	20	1 065	50	673	367	80	140	40	20	47
	2.000	1 000	25	20	2 065	100	720	414	80	140	40	24	96
	3.000	1 000	25	20	3 065	100	784	478	80	140	40	24	174
	4.000	2 000	25	20	4 065	100	783	477	80	140	40	24	249
	5.000	3 000	25	20	5 065	100	783	477	80	140	40	24	300
	6.000	4 000	25	20	6 065	100	817	511	80	140	40	24	411
5 000	1.000	500	25	25	1 065	50	760	454	100	180	50	24	68
	2.000	1 000	25	25	2 065	100	824	518	100	180	50	24	136
	3.000	1 000	25	25	3 065	100	824	518	100	180	50	24	180
	4.000	2 000	25	25	4 065	100	823	517	100	180	50	24	255
	5.000	3 000	25	25	5 065	100	857	551	100	180	50	24	356
	6.000	4 000	25	25	6 065	100	877	571	100	180	50	24	472
6 300	1.000	500	30	25	1 070	50	760	454	100	180	50	24	72
	2.000	1 000	30	25	2 070	100	824	518	100	180	50	24	142
	3.000	1 000	30	25	3 070	100	843	537	100	180	50	26	218
	4.000	2 000	30	25	4 070	100	862	556	100	180	50	26	313
	5.000	3 000	30	25	5 070	100	882	576	100	180	50	26	413
	6.000	4 000	30	25	6 070	100	901	595	100	180	50	26	534
8 000	1.000	500	30	35	1 070	50	892	537	100	180	50	26	119
	2.000	1 000	30	35	2 070	100	892	537	100	180	50	26	172
	3.000	1 000	30	35	3 070	100	911	556	100	180	50	26	260
	4.000	2 000	30	35	4 070	100	931	576	100	180	50	26	355
	5.000	3 000	30	35	5 070	100	917	595	100	180	50	26	465
	6.000	4 000	30	35	6 070	100	969	614	100	180	50	26	612
10 000	1.000	500	35	35	1 075	50	916	550	100	180	50	30	130
	2.000	1 000	35	35	2 075	100	935	569	100	180	50	30	209
	3.000	1 000	35	35	3 075	100	949	584	100	180	50	30	298
	4.000	2 000	35	35	4 075	100	974	609	100	180	50	30	404
	5.000	3 000	35	35	5 075	100	993	627	100	180	50	30	539
	6.000	4 000	35	35	6 075	100	1 030	665	100	180	50	30	731